



[Ana Sayfa](#) [Başkanımız](#) [Kurumsal](#) [Tatarlı Hakkında](#) [İlanlar](#) [İletişim](#)

TOKİ PROJEMİZ HAYIRLI OLSUN



Haber Tarihi :27.12.2017

Okunma :59

FaceBook'da Paylaş [Tweet](#) [G+](#)

Belediyemiz ve Başbakanlık Toplu Konut İdaresi'nin işbirliği ile yapılacak olan toplamda 96 adet konut için talep toplama 8 Ocak 2018 - 9 Şubat 2018 tarihleri arasında yapılacaktır. Müracaat için Belediyemiz Fen İşlerinden bilgi alınabilir. Kasabamıza hayırlı olsun.

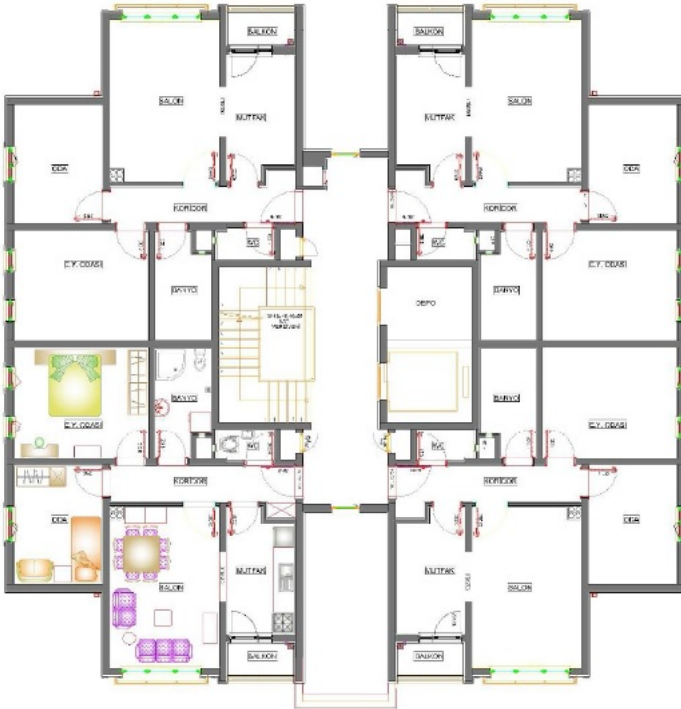
AFYON DİNAR TATARLI TOPLU KONUT PROJESİ C1 TİPİ ÖN GÖRÜNÜŞ (3+1)



**AFYON DİNAR TATARLI TOPLU KONUT PROJESİ
C1 TİPİ 2B+Z+3-3B+Z+3 NORMAL KAT PLANI (3+1)**



**AFYON DİNAR TATARLI TOPLU KONUT PROJESİ
B1 TİPİ 3B+Z+3 NORMAL KAT PLANI (2+1)**



ALT GELİR GRUBU BASVURU SARTLARI

Projeye başvuru yapabilmek için, başvuru sahibinin;

- T.C. vatandaşı olması,
- [] il nüfusuna kayıtlı veya ilçesi sınırları içerisinde en az 1 yıldan az olmamak şartıyla ikamet ediyor olması,
- Toplu Konut İdaresinden konut satın almamış olması ve Toplu Konut İdaresinden konut kredisi kullanmamış olması,
- Kendisine, eşine ve/veya velayeti altındaki çocuklarına ait tapuda kayıtlı kat irtifaklı/kat mülkiyetli bağımsız bir bölümün veya müstakil bir konutunun (tarla, bağ, bahçe, köy evi ve işyeri hariç) olmaması, (Ancak kat irtifakı veya kat mülkiyeti tesis edilmemiş olan konutlar ile eşi ve/veya velayeti altındaki çocukları dışında kalan şahıslar ile hisseli gayrimenkuller bu hüküm dışında tutulacaktır.)
- 25 yaş ve üzerinde olması gerekmekte olup ancak;
 - Eşi vefat etmiş olan çocuklu dul bayanlarda yaş şartı aranmamaktadır.
- Aylık hane halkı gelirim, en fazla net 3.200 olması, (Başvuru sahibinin, eşinin ve velayeti altındaki çocuklarının gıda, yol, vs. her türlü aldıkları yardımlar dahil olmak üzere toplam hane halkı aylık net gelirim en fazla 3.200 olması gerekmektedir.)
- Bir hane halkı adına, yani kişinin kendisi, eşi ve velayeti altındaki çocukları adına yalnızca bir adet başvuru yapılabilecektir.

BASVURU İÇİN GEREKLİ BELGELER :

- Nüfus Cüzdanı fotokopisi,
- Başvuru sahibinin adına ve ikametgah il mühüründe yer alan adresine göre düzenlenmiş bir adet fatura (son 3 aya ait doğalgaz, elektrik, su, telefon, cep telefonu vs.) fotokopisini, (Başvuru sahibinin adına kayıtlı fatura bulunmaması durumunda, başvuru sahibinin eşinin, çocuklarının, ammesinin ve/veya babasının adına ikametgah il mühürüne adresine göre düzenlenmiş fatura da kabul edilecektir.)
- İkametgah il mühürü [] il [] ilçesi sınırları içerisinde [] yıldan az olmamak şartıyla ikamet ettiği dair veya il nüfusuna kayıtlı ise nüfus cüzdanı fotokopisi yeterli olacaktır. ,
- T.C. Kimlik Numaraları, (Aile bireylerimin)
- Ekte yer alan başvuru formunda istenilen diğer bilgileri vermekte yükümlü olacak olup, ayrıca başvuru formu imzalayarak kendisinin, eşinin ve velayeti altındaki çocuklarının kira, faiz geliri vb. gelirim olmadığını beyan edecektir.
- Nüfus Müdürlüğünden onaylı vukuatlı nüfus kaydı,
- Hane halkı gelirim en fazla net 3.200 olduğunu kanıtlayan gelir belgeleri,

- o Başvuru sahibi evli ise kendisi, eşi, velayeti altındaki çocuklarından çalışan varsa kendisinin eşinin ve velayeti altındaki çocuklarının ayrı ayrı gelirini kanıtlayan belgeler (tabii olarak çalıştıkları sosyal güvenlik kurumlarından çalıştığına dair alınan belgeler ile maaş bordroları, maaş belgeleri, vb.)
- o Başvuru sahibi, eşi veya velayeti altındaki çocuklardan herhangi biri çalışmıyorsa Sosyal Güvenlik Kurumu'ndan çalışmadığına dair belgeleri,

eksiksiz olarak ibraz edecektir.

Yukarıda yer alan belgeler dışında gerekli görüldüğünde ek belgeler istenebilecektir.

ÖTURMA KOSULU ve DEVİR İŞLEMLERİ :

Alt gelir grubu projelerinde hak sahibi olup sözleşme imzalayanlar konutlarını borçları bitene kadar devredemeyeceklerdir.

Ayrıca, sözleşme imzalanan konut için borç bitene kadar, alıcının veya ailesi için ikamet koşulu aranacak olup, alıcının, kendisinin, eşinin veya çocuklarının söz konusu konutta ikamet etmediklerinin tespit edilmesi halinde sözleşmeleri feshedilecektir.

Ayrıca, gerçeğe aykırı beyanda bulunulması halinde, kurada hak sahibi olanların konut alma hakları iptal edilecektir. Sözleşme imzalanmış ise sözleşmeleri feshedilerek gerekli hallerde ödenen peşinat tutarları irad kaydedilecek ve ödenen taksit tutarları masraflar tahsil edildikten sonra faizsiz olarak iade edilecektir.

ÖDEMELERİN BASLANGICI :

- B1 tipi konutlar; 2.000TL'nin başvuru bedeli olarak alınması,
- sözleşme imzalama aşamasında konut alıcılardan konut bedelinin (başvuru bedeli düşüldükten sonra kalan tutar) seçilen satış alternatifinde peşinatın (%12-%15-%20) tahsil edilmesi,
- Borç bakiyesinin seçilen alternatif kapsamında 180 (15 yıl) ay, 216 (18 yıl) ay veya 240 (20 yıl) ay vade ile ödenmesi,
- İlk taksit ödemesinin konut teslim tarihini takip eden ay itibarıyla başlatılması, borç bakiyesinin ve aylık taksitlerin her yılın Ocak ve Temmuz aylarında olmak üzere yılda iki kez, bir önceki 6 aylık dönemdeki Memur Maaş Artış oranı, ÜFE ve TÜFE oranlarından en düşük olana göre artırılması, İlk artış döneminin İdarece belirlenmesi,

koşulları ile sunulacaktır.

Ek: Alt gelir grubu başvuru formu (3 sayfa)

AFYONKARAHİSAR, TATARLI BELEDİYE BAŞKANLIĞI
AFYONKARAHİSAR İLİ, DİNAR İLÇESİ, TATARLI BELEDİYESİ
TOPLU KONUT PROJESİ
SATIŞ BİLGİLERİ
ARALIK'2017

										ÖDEME PLANI VE KOŞULU									
										SATIŞ FİYATI ve BAŞVURU BEDELİ		I. ALTERNATİF			II. ALTERNATİF				
PROJE ADI	Blok Tipi	Konut Tipi	Kat Adedi	Satış Esas Brüt Konut Alanı (m ²)	Blok Sayısı	Satış Yapılan Konut Sayısı	1 Adet Konutun Ortalama Satış Fiyatı (TL) (*)	Başvuru Bedeli	Peşinat Oranı (%)	Sözleşmede Alınacak Tutar (TL) (Peşinat Tutarından Başvuru Bedeli Düşüldükten Sonra Kalan Tutarıdır)	Taksit Sayısı (Ay)	Ortalama Taksit Tutarı (TL)	Peşinat Oranı (%)	Sözleşmede Alınacak Tutar (TL) (Peşinat Tutarından Başvuru Bedeli Düşüldükten Sonra Kalan Tutarıdır)	Taksit Sayısı (Ay)	Ortalama Taksit Tutarı (TL)	Peşinat Oranı (%)	Sözleşme Tutarı (Peşinat Tutarından Başvuru Bedeli Düşüldükten Sonra Kalan Tutarıdır)	
AFYONKARAHİSAR, TATARLI BELEDİYESİ TOPLU KONUT PROJESİ	ALT GELİR GRUBU	B1 TIP	2+1	(B+Z+3)	75,00	3	58	138.000	2.000	12%	14.560	180	675	15%	18.700	216	543	20%	
	STANDART KONUT GRUBU	C1 TIP	3+1	(B+Z+3)	110,00	2	38	202.500	4.000	10%	16.250	120	1.519	15%	26.375	156	1.103	20%	
TOPLAM						5	96												

- Yukarıdaki tabloda yer alan fiyatlar tahmini ortalama konut satış bedelleridir. Belediye tarafından yeterli talep sağlandığı takdirde, yapılan ihale sonucunda ihale bedeline göre her bir konut için ayrı ayrı hesaplanarak belirlenecek şerhli konut satış fiyatları bu fiyatlar üzerinden haksahipleri ile gayrimenkul satış sözleşmesi imzalanacaktır.
- Belediyeye bildirilen tahmini ortalama konut satış fiyatları ile yapılan ihale sonucunda onaylanan ihale bedeli üzerinden hesaplanan şerhli konut satış fiyatları arasında fiyat farkı oluşması halinde, Belediye konut hak sahiplerini bilgilendirerek, bu konut alıcıları ile satış sözleşmesi imzalamakla yükümlüdür. İhale sonucu oluşacak konut fiyat artışından TOKİ sorumlu değildir.
- Ortalama tahmini konut satış bedellerine KDV vb. vergiler ile Banka Komisyonu (BSMV ile birlikte) dahil edilmemiştir. Bu tutarlar alıcıya aittir.
- B1 tipi (Alt Gelir Konut Grubu) konutlar için 2.000.-TL başvuru bedeli olarak alınacak, sözleşme imzalama aşamasında konut alıcılarından peşinat bedeli tahsil edilerek, borç bakiyesi ve aylık taksitler her yılın Ocak ve Temmuz aylarında olmak üzere yılda iki kez, bir önceki 6 aylık dönemdeki memur maaş artış oranı, ÜFE ve TÜFE oranlarından en düşük olanına göre artırılabilecektir. İlk taksit ödemesi konut teslim tarihini takip eden ay itibarıyla yapılacaktır.
- C1 tipi (Standart Konut Grubu) konutlar için 4.000.-TL başvuru bedeli olarak alınacak, sözleşme imzalama aşamasında konut alıcılarından peşinat tutarı tahsil edilecek, borç bakiyesi ve aylık taksitler her yılın Ocak ve Temmuz aylarında olmak üzere yılda iki kez, bir önceki 6 aylık dönemdeki memur maaş artış oranlarından en düşük olanına göre artırılabilecektir. İlk taksit ödemesi sözleşme imzalama tarihini takip eden 4. ay itibarıyla yapılacaktır.
- Konut alıcıları, alternatiflere göre ödeme planı seçimlerini, Gayrimenkul Satış Sözleşmesi imzalama aşamasında yapacaklardır.

Bu Site en iyi 1280x960 çözünürlük ve internet explorer 10 ve üzeri versiyonlarda, Google Chrome Güncel versiyonlarında izlenebilir. Bunlardan daha eski ve diğer yaygın olmayan tarayıcılar sitemizde izleme problemi oluşturabilir.

Kullanım Şartları | Gizlilik İlkesi | Yetkili Giriş
© 2014 | Site Tasarım: VisionGraphic