

***ege mahallesi
kentsel dönüşüm ve
gelişim projesi***



KONUMU

Yeni kent merkezinde yer alan, doğusunda Melez çayı, batısında İzban demiryolu hattı ve Kahramanlar Mahallesi, kuzeyinde liman arkasında kalan ve bugün işlevini yitirmiş sanayi alanları ile sınırlanmış 70 bin metrekare büyüklüğündeki bölgedir.



GÜNÜMÜZDE EGE MAHALLESİ

Alanda 572 yapıda 809 bağımsız birim yer almakta olup yaklaşık 4000 kişi ikamet etmektedir. Yerleşim nedeni ile altyapı ve sosyal donatı eksiklikleri giderilememekte bölgenin fiziksel ve sosyal açıdan iyileştirilmesi gerekmektedir.



DÖNÜŞÜMLE EGE MAHALLESİ

Halk toplantıları ve danışma kurulu ile katılımcı bir süreç yönetimini ön planda tutarak proje alternatifleri geliştirilmiş, alanda yaşayanların talep ve beklentilerini karşılayan, mevcut sosyal, kültürel ve ekonomik durumunu gözeterек yeni yaşam alanları tasarlanmış, Başkan tarafından halk ile paylaşılmış olup bu doğrultuda başlayan uzlaşma görüşmeleri halen devam etmektedir.



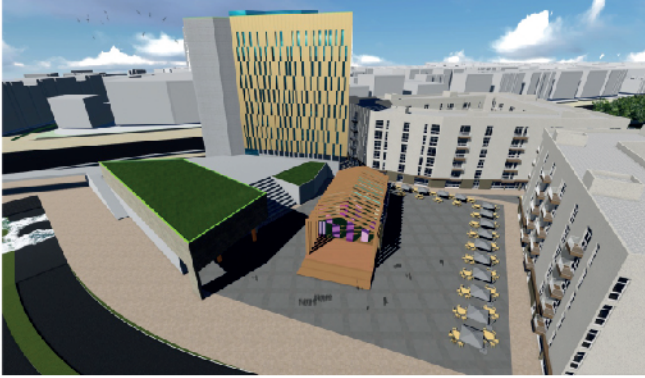
KONUTLAR

Alanda, mevcut sokak izleri korunarak ortalarında özelleşmiş yeşil alanları olan bloklarda farklı büyüklük ve plan çözümleri ile alternatifler sunulmaktadır.



KÜÇÜK TİCARET BİRİMLERİ VE MEYDAN

19. yüzyıl yapısı Aya Yanı Ligaria Kilisesi izleri üzerinde projelendirilen semt meydanının, çevreleyen bloklar ve belediye hizmet alanında yer alan küçük ticari birimler ile turistik açıdan bir uğrak yeri olması hedeflenmiştir.



I.UYGULAMA ETABI

Uzlaşmaları ve tapu devirleri tamamlanan 1. etapta ticaret/ofis/konut kulesi ile iki adet konut bloğunun ihale edilmesi ile ilgili meclis kararı alınmış olup ihaleye çıkılacaktır.

