



EMLAK KONUT

Ispartakule

EVLERİ



TÜM GÖRSEL ÇALIŞMALAR TANITIM VE BİLGİ AMAÇLIDIR. EMLAK KONUT PROJESİNE GEREKLİ GÖRÜLDÜĞÜ DEĞİŞİKLİKLERİ YAPILIR.

Mahalle kùltürü geleceęe taşınyor!

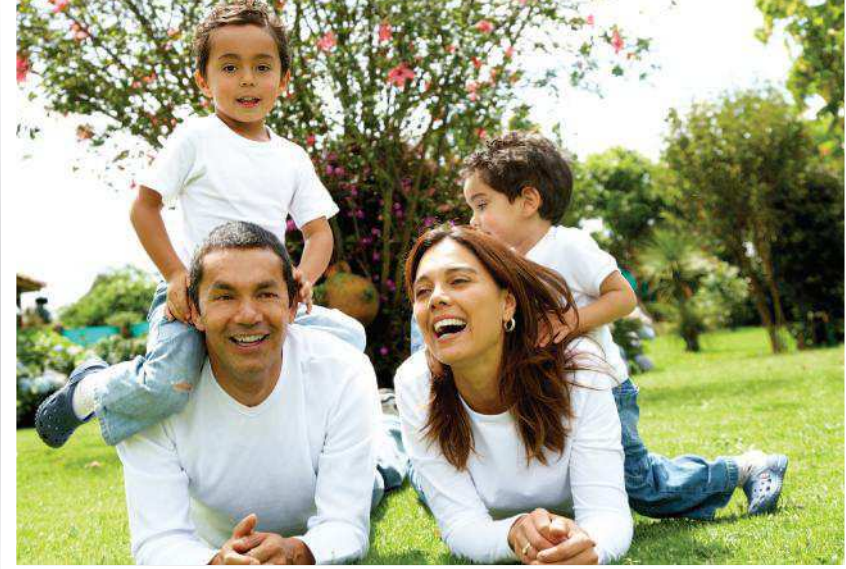
Mahalle geleneęini yaşatan öğeler ve çağdaş yaşam konforu Emlak Konut İspartakule Evleri'nde buluştu. Bu özel projede doğayı içinize çekerken, sosyal manada zenginleşen yepyeni, sımsıcak bir hayata kavuşacaksınız...





Su ve yeşilin huzur veren ortaklığı...

Emlak Konut Ispartakule Evleri'nde yemyeşil alanlar masmavi sularla daima bir arada! Çeşme, şadırvan, çocuk oyun parkı, havuzlar, akvaryum, oturma grupları yeşil alanlarla bütünleşiyor, "komşuluk" ilişkilerine ortam sağlıyor.





TÜM GÖRSEL ÇALIŞMALAR TANITIM VE BİLGİ AMAÇLIDIR. EMLAK KONUT, PROJEDE GEREKLİ GÖRDÜĞÜ DEĞİŞİKLİKLERİ YAPABİLİR.



Yeşil alanlar, süs havuzları ve renkli peyzajla doğayla her daim bütünleşeceksiniz...





Keyfinize göre...

Emlak Konut Ispartakule Evleri'nde keyfiniz için seçenekler bol. İster çocuklarla basketbol oynayabilir, ister akvaryumda balıkları inceleyebilir, ister yüzme havuzunda kulaç atabilirsiniz...

Biz sadece birkaç örnek verdik, daha fazlası için projenin zengin sosyal imkanlarına bakmanızı tavsiye ederiz.





TÜM GÖRSEL ÇALIŞMALAR TANITIM VE BİLGİ AMAÇLARI İÇİN EMİLLER KÖNUT PROJESİNE GEREKLİ GÖRÜLDÜĞÜ DEĞİŞİKLİKLERİ YAPABİLİR.



Şehrin karmaşasından uzak
sakin ve huzurlu bir hayat...

Özellikli bir yaşamın tüm ayrıcalıkları burada!

- Mevcut deprem yönetmeliğine uygun olarak hazırlanmış zemin etüt raporu.
- Basketbol ve tenis kortu
- Kapalı Yüzme Havuzu, Fitness, Buhar Odası, Sauna
- Bisiklet ve yürüyüş yolları
- Çocuk oyun alanları, dinlenme alanları
- Araç ve yaya yolları
- %80 Yeşil alan
- Planlı peyzaj ve otomatik sulama sistemi
- Bloklarda projesinde belirtilen sayıda asansör
- Proje genelinde açık ve kapalı otoparklar.
- Asansörlerle otoparktan katlara ulaşım
- Mantolama ısı yalıtımı
- Tüm ortak alanlarda ve ticaretlerde % 100 yedekli enerjiyi sağlayacak kapasitede jeneratör sistemi
- Site genelinde çevre aydınlatmaları
- Merkezi uydu tv (SMATV) yayın sistemi
- Yönetmeliğe uygun olarak dijital adresli yangın algılama ve ihbar sistemi
- Projesinde belirtilen bloklarda ve otoparklarda acil anons ses sistemi
- Renkli görüntülü İnterkom sistemi
- Site girişinde güvenlik kontrollü giriş sistemi
- Site genelinde 7/24 saat izleme ve kayıt özellikli kapalı devre çevre güvenlik (CCTV) sistemi
- Site genelinde çevre aydınlatmaları
- Kapalı otoparklarda sprinkler yangın söndürme sistemi
- Kapalı otoparklarda duman egzoz havalandırma sistemi
- Yüksek katlı bloklarda sprinkler, duman egzost, basınçlandırma sistemi
- Bağımsız bölümlerde ısı ve ses yalıtımı
- Merkezi ısıtma ve sıcak su üretimi ısı istasyon (sup-station) sistemi
- Ortak alanların enerji maliyetlerini azaltmak için, çatılarda güneş panelleri
- Projesinde belirtilen sayıda kapalı otoparklarda elektrikli araç şarj üniteleri
- Daire girişinde çelik kapı
- Daire girişinde PVC kaplamalı iç kapı
- Antre ve koridor zeminleri seramik kaplama
- Salon ve oda zeminleri laminant parke
- Ankastre Ekipmanları (Ocak + Fırın + Davlumbaz)
- Mutfaklarda gaz dedektörü; kat holleri, daireler, ticaretlerde projesine uygun yangın ihbar ve algılama sistemi
- Su alanları (süs havuzları)
- Kum havuzu
- Akvaryum alanı
- Geri Dönüşüm Atık Sistemi
- Meydan Kafe

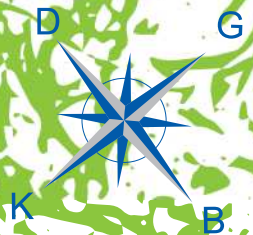


EMLAK KONUT

Ispartakule EVLERİ

622 ADA 1 PARSEL

616 ADA 15 PARSEL



Yükselen değer Ispartakule'de
huzurlu bir yaşam projesi...

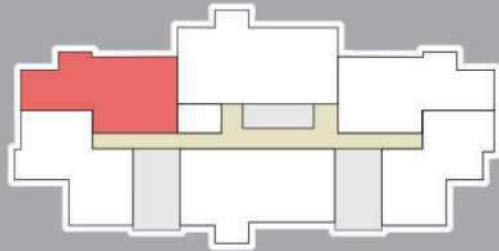


2+1 | A VE D BLOK TİP 1

Antre	8.56 m ²
Salon	25.78 m ²
Mutfak	9.75 m ²
Balkon	5.73 m ²
Koridor	3.21 m ²
Çamaşır Odası	1.04 m ²
Banyo	5.19 m ²
Yatak Odası	10.41 m ²
Ebv. Yatak Odası	15.23 m ²
Ebv. Banyo	4.02 m ²

Satışa Esas Brüt Alan
127.01 m² - 128.24 m²

Satışa Esas Net Alan
83.19 m²



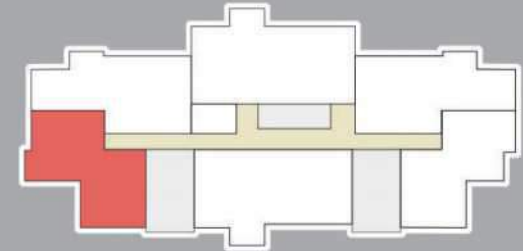
AVE D BLOK TİP 2 | 2+1



Antre	8.13 m ²
Salon	26.07 m ²
Mutfak	10.38 m ²
Balkon	5.13 m ²
Koridor	1.18 m ²
Çamaşır Odası	0.57 m ²
Banyo	4.84 m ²
Yatak Odası	12.00 m ²
Ebv. Yatak Odası	15.17 m ²

Satışa Esas Brüt Alan
119.59 m² - 120.74 m²

Satışa Esas Net Alan
78.34 m²

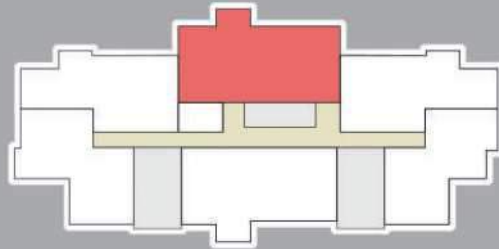


3+1 | AVE D BLOK TİP 3

Antre	7.79 m ²
Salon	29.66 m ²
Mutfak	10.53 m ²
Balkon	6.23 m ²
Koridor	4.51 m ²
Çamaşır Odası	0.81 m ²
Banyo	4.59 m ²
Yatak Odası 1	10.29 m ²
Yatak Odası 2	10.29 m ²
Ebv. Yatak Odası	21.27 m ²
Ebv. Banyo	3.83 m ²

Satışa Esas Brüt Alan
149.40 m² - 156.85 m²

Satışa Esas Net Alan
103.57 m²



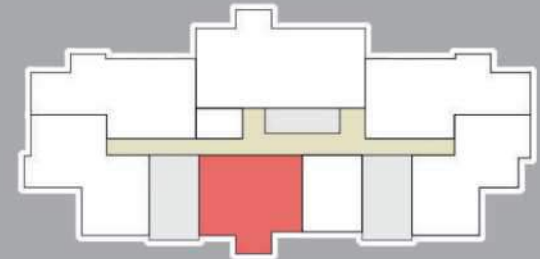
AVE D BLOK TİP 4 | 1+1



Antre	6.67 m ²
Salon	29.79 m ²
Mutfak	10.77 m ²
Balkon	6.23 m ²
Koridor	1.43 m ²
Çamaşır Odası	0.68 m ²
Banyo	3.99 m ²
Yatak Odası	12.01 m ²

Satışa Esas Brüt Alan
95.65 m² - 104.29 m²

Satışa Esas Net Alan
65.34 m²

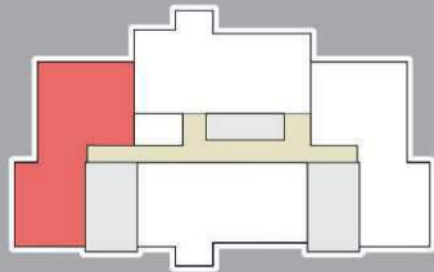


3+1 | A VE D BLOK TİP 5

Antre	7.29 m ²
Salon	27.54 m ²
Mutfak	13.11 m ²
Balkon	5.24 m ²
Koridor	11.84 m ²
Çamaşır Odası	1.04 m ²
Banyo	5.19 m ²
Yatak Odası 1	10.32 m ²
Yatak Odası 2	10.73 m ²
Ebv. Yatak Odası	15.51 m ²
Ebv. Banyo	4.02 m ²

Satışa Esas Brüt Alan
159.06 m² - 160.60 m²

Satışa Esas Net Alan
106.59 m²



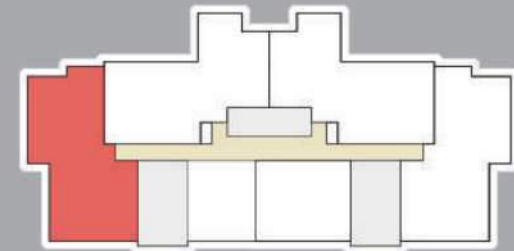
B BLOK TİP 1 | 3+1



Antre	7.30 m ²
Salon	29.25 m ²
Mutfak	13.11 m ²
Balkon	7.68 m ²
Koridor	4.62 m ²
Banyo	4.63 m ²
Yatak Odası 1	12.40 m ²
Yatak Odası 2	10.79 m ²
Ebv. Yatak Odası	19.76 m ²
Ebv. Banyo	3.46 m ²

Satışa Esas Brüt Alan
159.80 m²

Satışa Esas Net Alan
106.25 m²



* TÜM GÖRSEL ÇALIŞMALAR TANITIM VE BİLGİ AMAÇLIDIR. EMLAK KONUT, PROJEDE GEREKLİ GÖRDÜĞÜ DEĞİŞİKLİKLERİ YAPABİLİR.
* SATIŞA ESAS NET M² ALANI İÇERİSİNDE İLGİLİ YÖNETMELİK GEREĞİ BALKON ALANI DAHİL EDİLMEMİŞTİR.

3+1 | B BLOK TİP 2

Antre	7.56 m ²
Salon	26.18 m ²
Mutfak	12.90 m ²
Balkon	7.52 m ²
Koridor	5.97 m ²
Çamaşır Odası	0.89 m ²
Banyo	4.54 m ²
Yatak Odası 1	11.15 m ²
Yatak Odası 2	11.47 m ²
Ebv. Yatak Odası	21.37 m ²
Ebv. Banyo	4.02 m ²

Satışa Esas Brüt Alan
159.04 m²

Satışa Esas Net Alan
106.05 m²

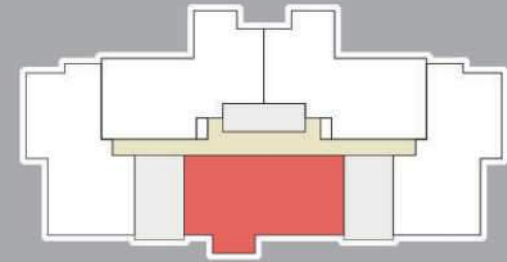


B BLOK TİP 3 | 3+1

Antre	7.10 m ²
Salon	28.59 m ²
Mutfak	10.58 m ²
Balkon	6.55 m ²
Koridor	5.53 m ²
Çamaşır Odası	0.87 m ²
Banyo	4.28 m ²
Yatak Odası 1	11.54 m ²
Yatak Odası 2	11.47 m ²
Ebv. Yatak Odası	22.91 m ²
Ebv. Banyo	3.99 m ²

Satışa Esas Brüt Alan
158.53 m²

Satışa Esas Net Alan
106.86 m²

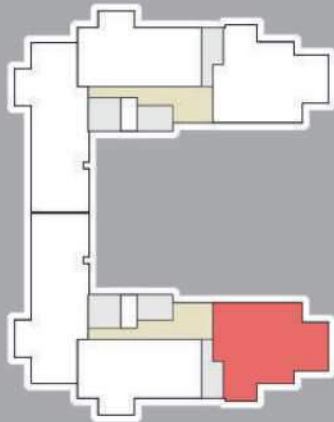


3+1 | C BLOK TİP 1

Antre	10.76 m ²
Salon	32.74 m ²
Mutfak	12.61 m ²
Balkon	8.29 m ²
Koridor	10.84 m ²
Çamaşır Odası	1.24 m ²
Banyo	6.32 m ²
Yatak Odası 1	12.65 m ²
Yatak Odası 2	13.17 m ²
Ebv. Yatak Odası	18.17 m ²
Ebv. Banyo	3.83 m ²

Satışa Esas Brüt Alan
182.32 m² - 185.56 m²

Satışa Esas Net Alan
122.33 m²



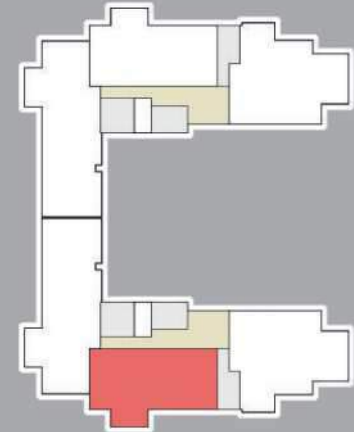
C BLOK TİP 2 | 3+1



Antre	7.93 m ²
Salon	29.87 m ²
Mutfak	11.80 m ²
Balkon	9.26 m ²
Koridor	8.11 m ²
Çamaşır Odası	0.82 m ²
Banyo	4.48 m ²
Yatak Odası 1	10.66 m ²
Yatak Odası 2	10.82 m ²
Ebv. Yatak Odası	21.16 m ²
Ebv. Banyo	4.08 m ²

Satışa Esas Brüt Alan
166.69 m² - 169.65 m²

Satışa Esas Net Alan
109.73 m²



4+1 | C BLOK TİP 3

Antre	8.03 m ²
Salon	34.91 m ²
Mutfak	12.99 m ²
Balkon	9.26 m ²
Koridor	13.06 m ²
Çamaşır Odası	2.63 m ²
Banyo	5.62 m ²
Yatak Odası 1	12.86 m ²
Yatak Odası 2	10.48 m ²
Yatak Odası 3	11.76 m ²
Ebv. Yatak Odası	22.09 m ²
Ebv. Banyo	4.38 m ²

Satışa Esas Brüt Alan
207.51 m² - 211.21 m²

Satışa Esas Net Alan
138.81 m²

