

CUMHURBAŞKANI KARARI



Karar Sayısı: 1388

Samsun İli, Bafra İlçesi, Aktekke Mahallesi sınırları içerisinde yer alan bazı alanların kentsel dönüşüm ve gelişim proje alanı ilan edilmesine ilişkin ekli Kararın yürürlüğe konulmasına, 5393 sayılı Belediye Kanununun 73 üncü maddesi gereğince karar verilmiştir.

1 Ağustos 2019

Recep Tayyip ERDOĞAN

CUMHURBAŞKANI

**1/8/2019 TARİHLİ VE 1388 SAYILI
CUMHURBAŞKANI KARARININ EKİ**

KARAR

Kentsel dönüşüm ve gelişim proje alanı

MADDE 1- (1) Samsun İli, Bafra İlçesi, Aktekke Mahallesi sınırları içerisinde bulunan ve ekli kroki ile listede sınır ve koordinatları gösterilen alan, kentsel dönüşüm ve gelişim proje alanı ilan edilmiştir.

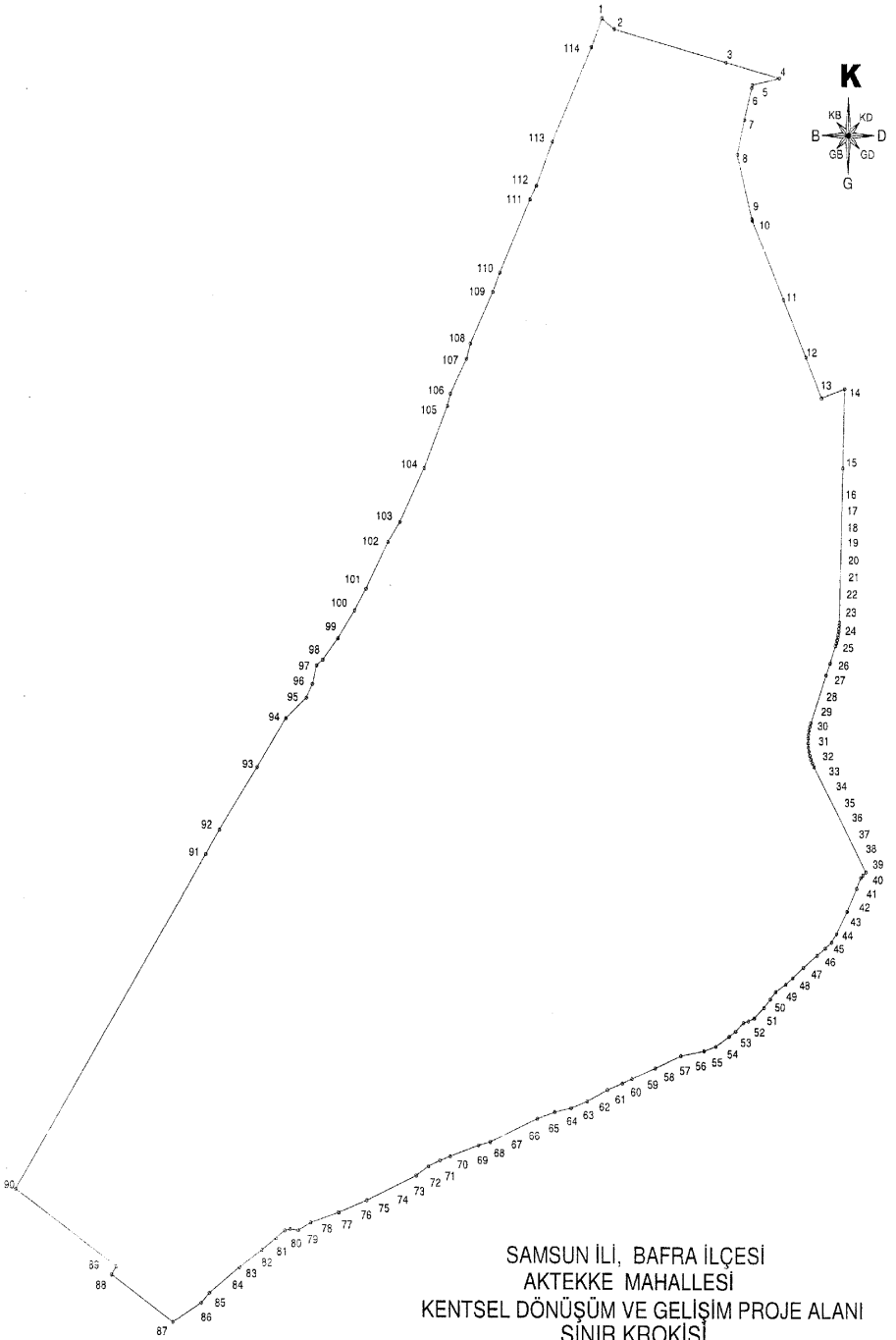
(2) Birinci fıkra kapsamında ilan edilen kentsel dönüşüm ve gelişim proje alanı içerisinde yer alan ve harca esas değer üzerinden belediyelere devredilen Hazineye ait taşınmazlar, kentsel dönüşüm ve gelişim amacına yönelik imar planı ve uygulaması yapılmadan satılamaz.

Yürürlük

MADDE 2- (1) Bu Karar yayımı tarihinde yürürlüğe girer.

Yürütme

MADDE 3- (1) Bu Karar hükümlerini Çevre ve Şehircilik Bakanı yürütür.



Alan Büyüklüğü:90.78 Hektar

**SAMSUN İLİ, BAFRA İLÇESİ
AKTEKKE MAHALLESİ
KENTSEL DÖNÜŞÜM VE GELİŞİM PROJE ALANI
KOORDİNAT LİSTESİ**

Nokta No	Y	X	Nokta No	Y	X
1	489347.24	4601803.28	2	489364.70	4601790.87
3	489523.75	4601751.29	4	489599.27	4601732.49
5	489561.03	4601724.06	6	489560.10	4601720.43
7	489550.01	4601681.13	8	489540.32	4601639.14
9	489560.74	4601562.97	10	489561.70	4601560.97
11	489606.60	4601467.13	12	489638.36	4601398.52
13	489660.70	4601349.33	14	489693.54	4601360.59
15	489691.34	4601265.08	16	489686.90	4601078.93
17	489686.74	4601075.32	18	489686.43	4601071.72
19	489685.97	4601068.14	20	489685.36	4601064.57
21	489684.60	4601061.04	22	489683.70	4601057.54
23	489682.65	4601054.08	24	489681.46	4601050.67
25	489673.69	4601029.78	26	489668.22	4601015.07
27	489646.85	4600957.66	28	489645.28	4600952.86
29	489644.10	4600947.93	30	489643.32	4600942.93
31	489642.98	4600938.46	32	489642.97	4600932.82
33	489643.40	4600927.78	34	489644.24	4600922.79
35	489645.47	4600917.88	36	489647.10	4600913.08
37	489649.10	4600908.44	38	489651.47	4600903.97
39	489725.36	4600777.25	40	489721.14	4600773.84
41	489717.93	4600770.85	42	489712.04	4600757.74
43	489698.40	4600730.18	44	489683.36	4600703.10
45	489676.28	4600692.59	46	489667.73	4600685.25
47	489656.12	4600676.61	48	489636.43	4600661.74
49	489621.37	4600649.39	50	489611.15	4600641.21
51	489596.66	4600632.01	52	489588.95	4600622.91
53	489580.21	4600612.97	54	489566.18	4600600.05
55	489557.91	4600596.62	56	489551.32	4600594.57
57	489540.11	4600584.20	58	489530.74	4600577.47
59	489512.04	4600565.77	60	489495.43	4600560.16
61	489462.49	4600554.19	62	489426.04	4600539.05
63	489392.60	4600526.16	64	489379.09	4600520.47
65	489357.97	4600512.75	66	489329.51	4600498.97
67	489306.75	4600490.62	68	489283.47	4600485.56
69	489258.81	4600477.59	70	489192.66	4600449.33
71	489176.15	4600445.27	72	489135.86	4600431.60
73	489121.38	4600426.53	74	489104.85	4600419.20
75	489087.79	4600408.31	76	489017.89	4600378.02
77	488978.32	4600363.41	78	488938.97	4600351.27
79	488921.38	4600341.73	80	488909.98	4600343.12
81	488902.23	4600341.37	82	488890.01	4600332.24
83	488869.99	4600317.86	84	488838.62	4600297.36
85	488796.36	4600266.01	86	488784.64	4600254.24
87	488744.35	4600231.11	88	488657.31	4600287.09
89	488663.81	4600297.18	90	488521.44	4600388.76
91	488790.15	4600793.67	92	488809.52	4600822.85
93	488862.58	4600898.68	94	488903.16	4600958.17
95	488931.94	4600983.50	96	488940.49	4601000.00
97	488945.96	4601022.49	98	488954.46	4601029.49
99	488976.35	4601055.48	100	488999.48	4601088.97
101	489015.49	4601114.96	102	489046.12	4601171.34
103	489063.03	4601195.68	104	489096.81	4601261.32
105	489129.59	4601336.40	106	489133.85	4601351.00
107	489156.86	4601393.38	108	489162.37	4601411.55
109	489194.05	4601473.86	110	489203.66	4601497.21
111	489246.09	4601583.94	112	489254.95	4601600.53
113	489277.73	4601653.72	114	489332.28	4601768.49

PROJEKSİYON:UTM 3 DERECE
COĞRAFI VERİLERE İLİŞKİN DATUM:ITRF-96
DİLİM ORTA MERİDYENİ:36 (DERECE)
DİLİM ORTA GENİŞLİĞİ:3 (DERECE)